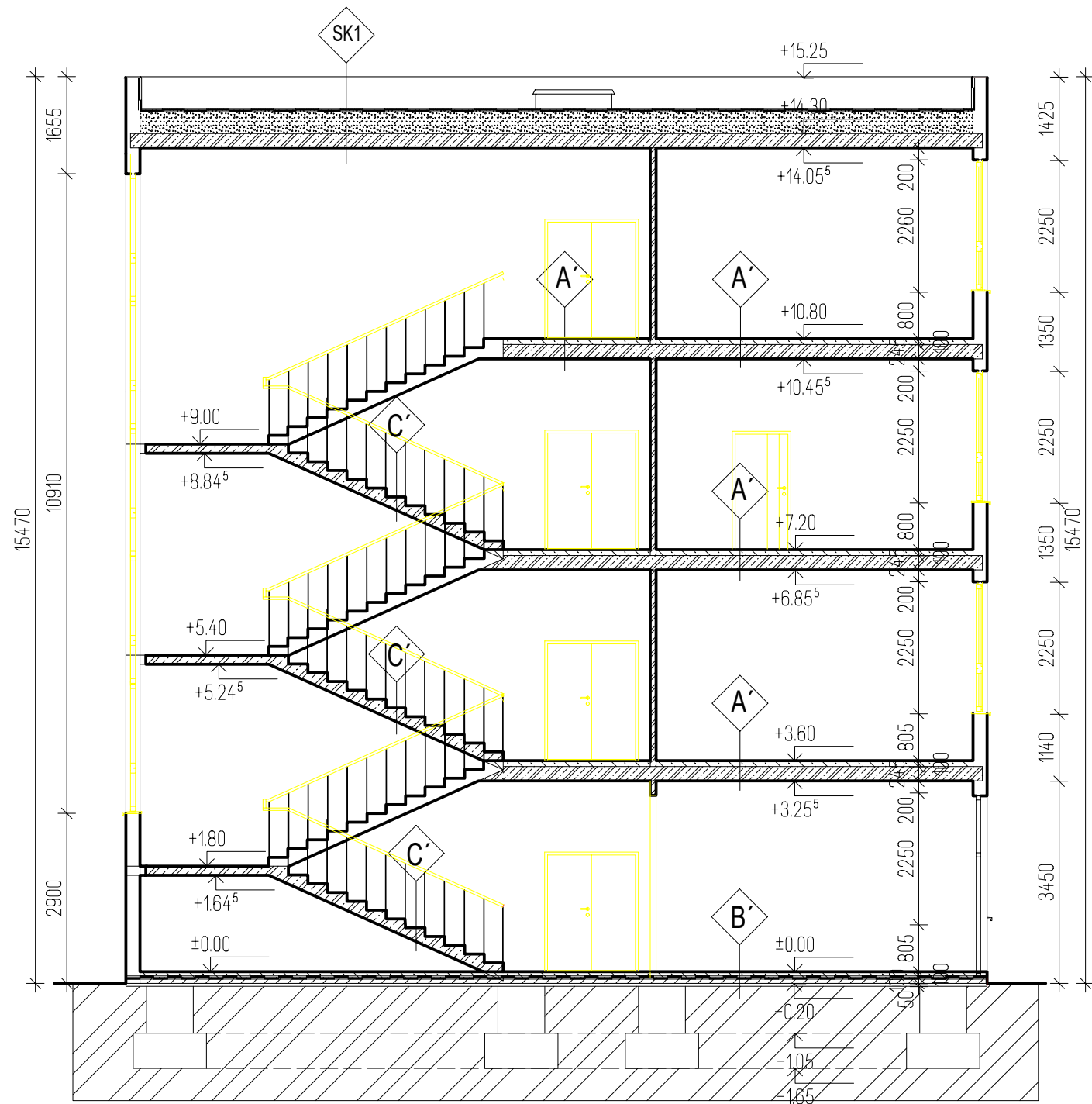


ŘEZ A - A' - BOURANÉ KONSTRUKCE



SKLADBY KONSTRUKCÍ :

- A'** PVC PODLAHOVÁ KRYTINA
BETONOVÁ MAZANINA
STÁVAJÍCÍ STROPNÍ PANEL TL. 245MM
STÁVAJÍCÍ OMÍTKA
- B'** PVC PODLAHOVÁ KRYTINA
BETONOVÁ MAZANINA
DVOJITÁ HYDROIZOLACE ASFALTOVÁMI PÁSY- STÁVAJÍCÍ
PODKLADNÍ BETON TL.150MM S VÝZTUŽÍ - STÁVAJÍCÍ
DRČENÉ KAMENIVO TL. 100MM
- C'** TERASO SCHODIŠTÝVÝCH STUPNŮ
ŽELEZOBETONOVÁ KONSTRUKCE SCHODIŠTĚVÝHO RAMENE
STÁVAJÍCÍ OMÍTKA
- D'** KERAMICKÁ DLAŽBA TL. 10MM, PROTISKLUZOVÁ
BETONOVÁ MAZANINA
STÁVAJÍCÍ STROPNÍ PANEL TL. 245MM
STÁVAJÍCÍ OMÍTKA
- E'** KERAMICKÁ DLAŽBA TL. 10MM, PROTISKLUZOVÁ
BETONOVÁ MAZANINA
DVOJITÁ HYDROIZOLACE ASFALTOVÁMI PÁSY- STÁVAJÍCÍ
PODKLADNÍ BETON TL.150MM S VÝZTUŽÍ - STÁVAJÍCÍ
DRČENÉ KAMENIVO TL. 100MM
- F'** TRAVERTINOVÁ DLAŽBA LEPENÁ CEMENTEM
BETONOVÁ MAZANINA
DVOJITÁ HYDROIZOLACE ASFALTOVÁMI PÁSY- STÁVAJÍCÍ
PODKLADNÍ BETON TL.150MM S VÝZTUŽÍ - STÁVAJÍCÍ
DRČENÉ KAMENIVO TL. 100MM
- SK1'** MODIFIKOVANÝ ASFALTOVÝ PÁS ELASTEK 40 SPECIAL DEKOR
ASFALTOVÝ PÁS GLASTEK 30 STICKER ULTRA
DESKY Z REZANÉHO POLYSTYRENU PPS TL.50mm
ASFALTOVÉ PÁSY BITAGIT SI-FPG, IPA, BITAGIT SI
ŽELEZOBETONOVÝ PANEL TL. 245mm
VÁPENOCEMENTOVÁ OMÍTKA

POZNÁMKA:
SVĚTLÁ VÝŠKA = 3255 mm
KONSTRUKČNÍ VÝŠKA = 3600 mm

- DEMONTÁŽ STÁVAJÍCÍCH OCELOVÝCH INTERIÉROVÝCH ZÁRUBNÍ
- VYBOURÁNÍ PŘÍČEK NA SOCIÁLNÍM ZAŘÍZENÍ
- VYBOURÁNÍ DELICÍCH PŘÍČEK NA NA CHODBĚ (2KS / PODLAŽÍ /
- DEMONTÁŽ STÁVAJÍCÍCH OKEN (OD HORNÍHO PODLAŽÍ)
- DEMONTÁŽ MEZIOKENNÍCH VÝPLNÍ
- DEMONTÁŽ OKENNÍ SCHODIŠTĚVÝ VÝPLNĚ
- PŘÍČKA V KOTELNĚ V MINULOSTI ODSTRANĚNA
- VSTUPNÍ HLINÍKOVÉ DVEŘE A PROSKLENÁ STĚNA SE NEBOURAJÍ
- ZABEZPEČIT PROTI POŠKOZENÍ

LEGENDA HMOT:

- OBVODOVÉ POROBETONOVÉ PANELY
- PŘÍČKOVÉ ZDIVO
- ŽELEZOBETON
- BOURANÉ ZDIVO

Vypracoval:	Ing. Dušan Gadas	ČÍSLO ZAKÁZKY:	24002	MĚŘÍTKO: 1:100	Gedes s.r.o. Nám. Osvobození 112 753 61 HRANICE IV - DRAHOTUŠE IČO: 27796612 Tel.: 0042 773 997 449 E-mail: dusan.gadas@gedes.cz	
Schválil:	Ing. Dušan Gadas	STUPEŇ:	DPS			
		x A4:	4			
Datum:	01/2024	KÓTOVÁNO:	mm			
Objednatel:	Město Nový Jičín, Masarykovo nám. 1/1 741 01 Nový Jičín					
Stavba :	REVITALIZACE ADMINISTRATIVNÍ BUDOVY SUVOROVA 1854/152 V NOVÉM JIČÍNĚ					
Část:	D.1.1. - Architektonicko - stavební řešení					
Katastrální území:	Nový Jičín - Dolní Předměstí p.č.st.1465 (707465)					
Název:	ŘEZ A - A' - BOURANÉ KONSTRUKCE				Seznam příloh:	
D.1.1.					Č.výkresu:	Rev
					D.1.1.	105